

faktum

om pension og samfund

Nr. 68 = April 2009

Danskerne vil hæve 25 mia. SP-kroner

Om få måneder frigives den Særlige Pensionsordning (SP). Hos ATP, der forvalter SP for godt 2,9 mio. danskere, er forberedelserne i fuld gang. Og med god grund. Det bliver Danmarks-historiens største udbetalingsøvelse af sin art.

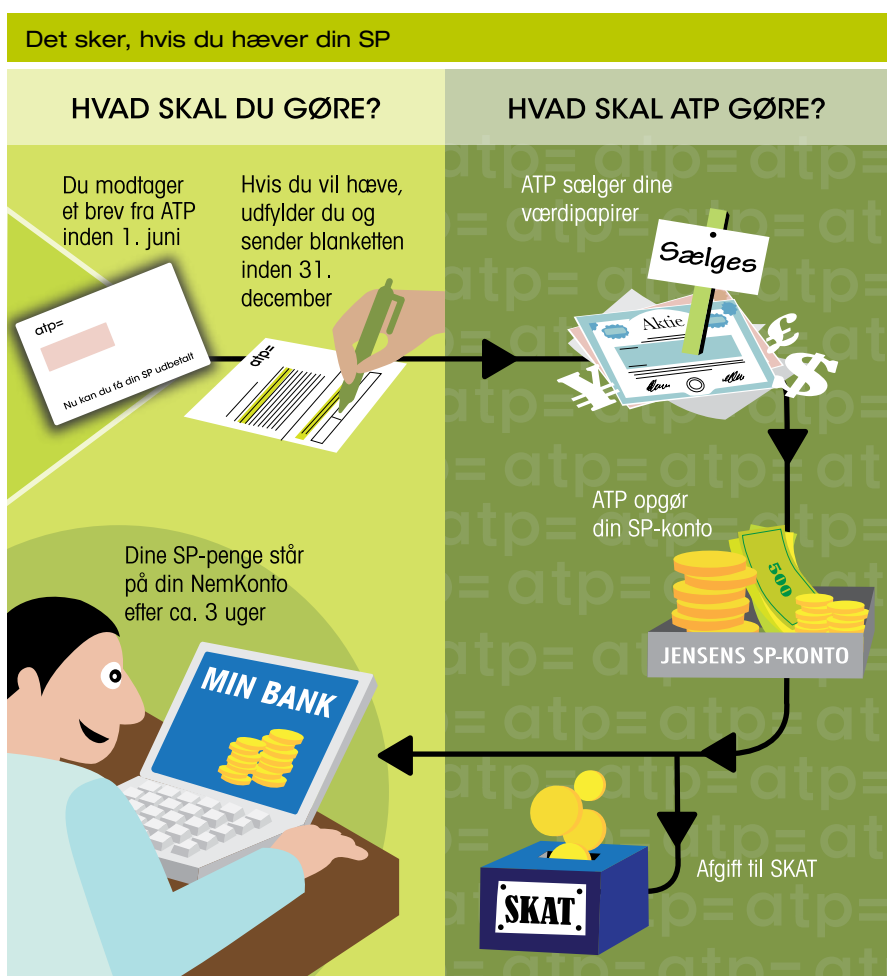
Over halvdelen af danskerne i aldersgruppen 25-65 år vil hæve deres SP i år. Det viser en dugfrisk undersøgelse, foretaget af analysebureauet Wilke for ATP i april. Kun hver femte vil lade deres SP stå, mens lige så mange fortsat er i tvivl.

Samlet svarer det til, at 1,6 mio. danskere vil hæve over 25 mia. SP-kroner frem til 31. december.

Forbrug eller opsparing?

Ifølge undersøgelsen vil seks ud af ti hæve deres SP til forbrug, mens hver tredje vil sætte deres SP i en ratepension, spare op eller indfri gæld. Hver tiende ved endnu ikke, hvor pengene skal placeres, når de er hævet.

Formålet med at frigive SP før tid er at sætte gang i den danske økonomi, der de sidste kvartaler har haft negativ vækst. Gør danskerne, som undersøgelsen viser, vil ekstra 9 mia. SP-



kroner gå til forbrug ude i butikkerne og hos rejsebureauerne, når skatten er trukket fra.

De fleste penge – godt 80 pct. – vil gå til ekstra forkælelse i form af ferie eller fladskærme, mens resten ender i den ►

- almindelige husholdning, viser undersøgelsen.

Selvom der allerede i dag markedsføres bl.a. i rejsebranchen med, at man kan købe eller bestille på forhånd for sin SP, så har kun få benyttet sig af muligheden. Ifølge ATP's undersøgelse har kun 4 pct. allerede købt eller bestilt for SP-penge.

Mange, men små opsparinger

I dag står der knap 40 mia. kr. i SP-ordningen, fordelt på 2,9 mio. opsparere. Samlet er der tale om en stor sum penge, men for langt de fleste er SP en forholdsvis lille pensionsopsparing.

Over halvdelen har mindre end 15.000 kr. stående på deres SP-konto, mens under 7 pct. har sparet over 25.000 kr. op. I gennemsnit ligger opsparingen på 13.500 kr. i SP. Kvinderne har i gennemsnit lidt mindre – knap 12.000 kr., mens mændene har knap 15.000 kr. i gennemsnit.

»I marts valgte ATP at beskytte SP-formuen mod yderligere fald på aktiemarkedene, bl.a. ved at sælge en del aktier og købe op i korte obligationer. Det gjorde vi for at beskytte formuen og for at gøre SP klar til udbetaling for dem, der vil have deres SP i år,« siger Ellen

Dalsgaard Zdravkovic, kundeforfører for SP i ATP.

Selvom der generelt er stor interesse for at hæve SP, er interessen størst hos kontohavere med en SP-saldo over 15.000 kr. Ifølge undersøgelsen vil syv ud af ti hæve i år, mens kun fire ud af ti danskere med en SP-opsparing under 15.000 kr. vil hæve.

Hver femte vil ikke røre SP

I undersøgelsen svarer hver femte dansker, at de slet ikke vil røre deres SP nu. De forklarer det med, at de ser SP som en pensionsordning, der skal bruges til pensionsalderen. Nogle svarer, at de er tilfredse med ATP's forvaltning af pengene, mens andre synes, at det er et dårligt tidspunkt at hæve deres SP set i lyset af nedturen på aktiemarkedene.

To tredjedele svarer endda, at de fortsat vil bibeholde deres SP-opsparing i ATP, også selvom administrationsomkostningerne måtte blive fordoblet fra ca. 30 kr. til 60 kr.

»Jeg tror mange ønsker at beholde deres pensionspenge i ATP, fordi vi er kendt for lave administrationsomkostninger, og fordi vi har forvaltet SP ganske fornuftigt siden 1998. Hvordan administrationsomkostningerne ender med

Danskerne ved, hvad der står på deres SP-saldo

Effekten af SP-udbetalingerne har i de seneste måneder været livligt debatteret i medierne, i hjemmet og på arbejdspladsen. Og det ser ud til, at danskerne har godt styr på SP. I ATP's undersøgelse svarer 85 pct., at de ved, hvad SP er, og langt de fleste kender deres SP-saldo, og at de kan få dem udbetalt fra 1. juni til 31. december i år. 76 pct. ved, at de skal betale skat af SP.

at blive i SP, ved vi først præcist, når vi ved, hvad kunderne gør,« siger Ellen Dalsgaard Zdravkovic.

Udbetaling efter ca. tre uger

Efter lovforslagets forventede vedtagelse den 19. maj sender ATP breve ud til 2,9 mio. SP-kontohavere. Brevene indeholder en blanket, som skal underskrives og returneres til ATP, hvis man vil have sin SP udbetalt. Når ATP modtager blanketten, overføres pengene til den enkeltes NemKonto efter ca. tre uger.

»ATP skal håndtere Danmarkshistoriens største udbetalingsøvelse af sin art, og samtidig skal vi naturligvis behandle hver eneste anmodning enkelt og forsvarligt. Vi er vant til at udbetale store beløb, men det her overgår alt. Vi vil gøre vores yderste til, at udbetalingerne foregår hurtigt, nemt og bekvemt for alle,« siger Ellen Dalsgaard Zdravkovic.

Netop det enorme omfang gør, at ATP har valgt brevløsningen.

»Brevløsningen er afprøvet og sikker. Og så kan vi nå ud til alle SP-kontohavere, uanset deres adgang til it,« forklarer Ellen Dalsgaard Zdravkovic. ►

SP-kunder i ATP pr. 31. marts 2009

Indestående i kr.	Total	Kvinder	Mænd
0 - 5.000	596.167	309.842	286.325
5.000 - 10.000	344.955	187.495	157.460
10.000 - 15.000	663.872	414.808	249.064
15.000 - 20.000	821.502	383.417	438.085
20.000 - 25.000	325.197	104.669	220.528
Over 25.000	186.639	30.889	155.750
Sum	2.938.332	1.431.120	1.507.212

Kilde: ATP 2009.

► FAKTA

Hvad er SP?

Fra 1998 til 2003 betalte du 1 pct. af din bruttoløn til din Særlige Pensionsopsparing (SP).

Du kan vælge at få din opsparing udbetalt nu. Lader du pengene stå, får du dem udbetalt i rater over 10 år, når du bliver folkepensionist.

Hvem får ikke brev?

ATP sender ikke breve ud til alle. Det gælder for de borgere, der;

- har placeret deres SP hos en anden forvalter end ATP. Det drejer sig om ca. 300.000 personer.
- allerede har fået udbetalt hele deres SP
- har en SP-saldo under 100 kr.
- er udrejste, og som ikke har opgivet deres adresse.

De to sidstnævnte grupper kan dog få deres penge, hvis de selv henvender sig til ATP.

Hvis du vælger at få din SP udbetalt

Når du modtager brevet fra ATP, skal du underskrive blanketten og sende den til ATP i en vedlagt frankeret svarkuvert. ATP skal have blanketten senest den 31. december 2009. Herefter sætter ATP pengene ind på din NemKonto.

Skat af udbetalingen i 2009

Der skal betales skat af beløbet. Afgiften er 35 pct. af de første 15.000 kr. og 50 pct. af resten. Skatten vil automatisk være trukket fra, når du får din SP udbetalt.

Dine penge går ind på din NemKonto

NemKonto er en helt almindelig bankkonto, som langt de fleste danskere har i forvejen.

SKAT bruger fx NemKonto til udbetaling af overskydende skat. Har du ikke en NemKonto, kan du få din bank til at oprette en til dig.

SP og offentlige ydelser

Udbetaling af SP vil ifølge Arbejdsdirektoratet ikke medføre fradrag i følgende ydelser:

- Arbejdsløshedsdagpenge
- Efterløn
- Fleksydelse
- Kontant- og starthjælp
- Revalideringsydelse
- Ledighedsydelse
- Særlig ydelse
- Sygedagpenge
- Barseldagpenge

www.atp.dk

Har du spørgsmål, kan du gå ind på www.atp.dk. Her kan du finde svar på spørgsmål som:

- Hvordan bliver pengene udbetalt?
- Hvad står der aktuelt på min SP-saldo?

Når brevene sendes ud ultimo maj, vil atp.dk have en kapacitet på 60.000 besøgende i timen. I dag ligger det normale besøgstal på ca. 10.000 om dagen.